



Wallonie
environnement
SPW



Les PFAS

Rencontre citoyenne à Chièvres – 25 novembre 2023

1. Les PFAS

28/11/2023

2

A. D'où viennent-ils ?

- Très grande famille de composés > 12 000 (gaz, liquides et solides);
- Uniquement des produits de synthèse;
- Caractéristiques intéressantes: anti-graisse, résistance à l'eau, résistance à la température, lubrifiants...;
- Nombreuses utilisations industrielles et domestique;

B. Dans quoi sont-ils utilisés ?

- *Emballages alimentaires*
- *Extincteurs*
- *Produits antitaches*
- *Cosmétiques*
- *Shampoing*
- *Tissus imperméables*
- *Revêtement anti adhérent*
- *Pesticides*
- *Produit d'entretien*
- *Peintures et vernis*
- *Vernis à ongles*
- *Boites à pizza*
- ...



Problèmes



- Très stables d'un point de vue chimique;
- Très bonne résistance à la température;
- Résistance face aux microorganismes :
 - Aucune dégradation dans le temps
 - Dispersion dans l'environnement
 - Accumulation dans la chaîne alimentaire
 - Toxicités diverses

=> Problèmes de santé publique

=> Problèmes environnementaux

2 . Comment est-on contaminé par les PFAS?

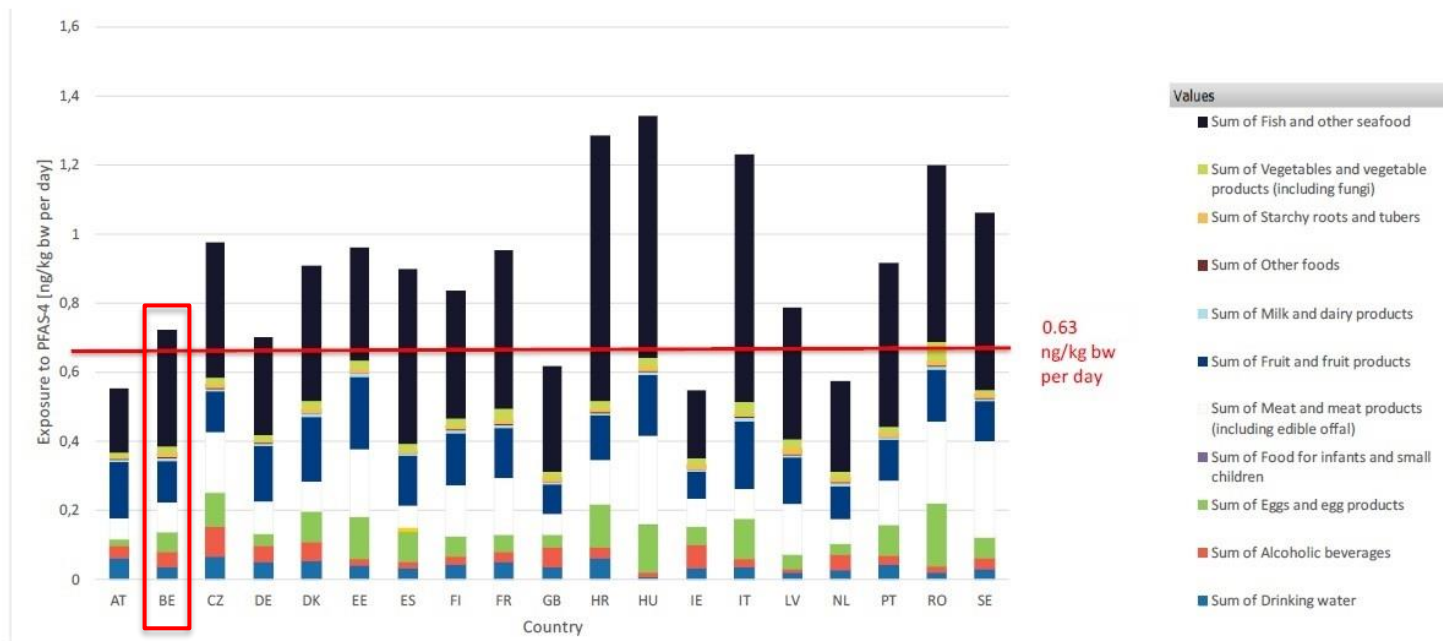


Figure 3 Mean exposure of **adults** to PFAS-4 from different food and beverage categories in EU countries compared to the TWI recommended by EFSA

2 . Comment est-on contaminé par les PFAS?



BE

46.9%	Poissons et crustacés
2.3%	Légumes et champignons
1.9%	Tubercules
0.5%	Divers
1.1%	Produits laitiers
16.7%	Fruits et dérivés
12.1%	Viande et dérivés
7.9%	Œufs et dérivés
6.3%	Boissons alcoolisées
4.4%	Eau

* Estimé sur base du graphique précédent

3. Plan d'action global

28/11/2023

7

1. Constitution d'un comité scientifique;
2. Réalisation de contrôles environnementaux;
 - Sols;
 - Eaux (surface et puits);
 - Potagers domestiques et œufs dans les ZIP;
3. Accélération du monitoring des eaux de distribution;
4. Organiser un suivi sanitaire;
5. Informer la population et les communes;

3. Plan d'action global

28/11/2023

8

1. Constitution d'un comité scientifique;
- 2. Réalisation de contrôles environnementaux;**
 - Sols;
 - Eaux (surface et puits);
 - Potagers domestiques et œufs dans les ZIP;
- 3. Accélération du monitoring des eaux de distribution;**
4. Organiser un suivi sanitaire;
5. Informer la population et les communes;

Pourquoi?

Où?

Comment?

Réaliser une **étude scientifique** pour
identifier l'origine des PFAS dans
l'environnement.

Quand?

- **Pourquoi?**

- Cerner l'ampleur de la pollution dans les eaux souterraines et eaux de surface;
- Déterminer la cause des pollutions;

- **Comment?**

- Phase 1: Prélèvements et analyses dans les cours d'eau et dans les eaux souterraines;
- Phase 2: Prélèvements de sol et eaux supplémentaires si besoin;
- Phase 3: Autres prélèvements tels que denrées alimentaires (œufs, légumes - à définir)

4. Plan d'action

- OÙ?

Sur une zone autour des sources **présumées**

- à Chièvres: la base militaire ou autres ;
- A Nimy : le zoning industriel ;
- A Feluy : le zoning industriel ;

Quand?

- ✓ Prélèvements à partir du 4 décembre 2023;
- ✓ Au fur et à mesure de la réception des infos durant le mois de décembre.

3. Plan d'action global

1. Constitution d'un comité scientifique;
2. Réalisation de contrôles environnementaux;
 - Sols;
 - Eaux (surface et puits);
 - Potagers domestiques et œufs dans les ZIP;
3. Accélération du monitoring des eaux de distribution;
- 4. Organiser un suivi sanitaire;**
- 5. Informer la population et les communes;**

Organiser un suivi sanitaire :


- Via des prises de sang destinées à quantifier la présence de PFAS dans le sang ;
- ces prises de sang seront réalisées suivant des modalités à définir en accord avec les autorités communales.



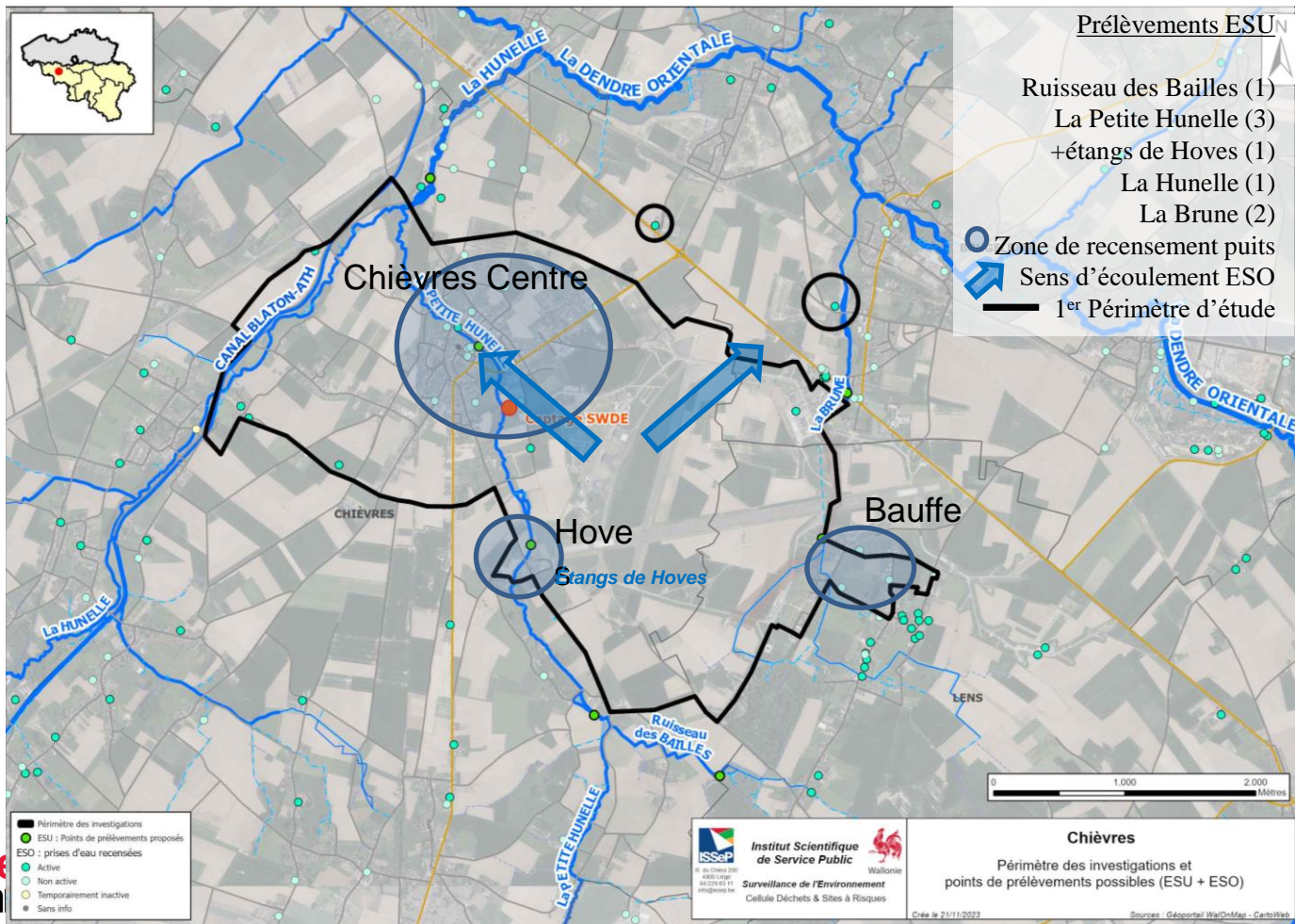
Votre point de contact

→ Pfas@spw.wallonie.be

→ FAQ: [PFAS - Portail Environnement-Santé \(wallonie.be\)](#)

→ 1718 

Slides complémentaires



Recensement des puits privés

Collaboration avec la Commune

Prélèvements prévus entre le 4 et le 29 décembre

Recensement public des puits sur la Commune de Chièvres

Etude sur la qualité de la nappe aquifère
sur la Commune de Chièvres

Formulaire de réponse

28/11/2023
18

Je soussigné,

.....
Déclare disposer d'un ouvrage de captage d'eau souterraine

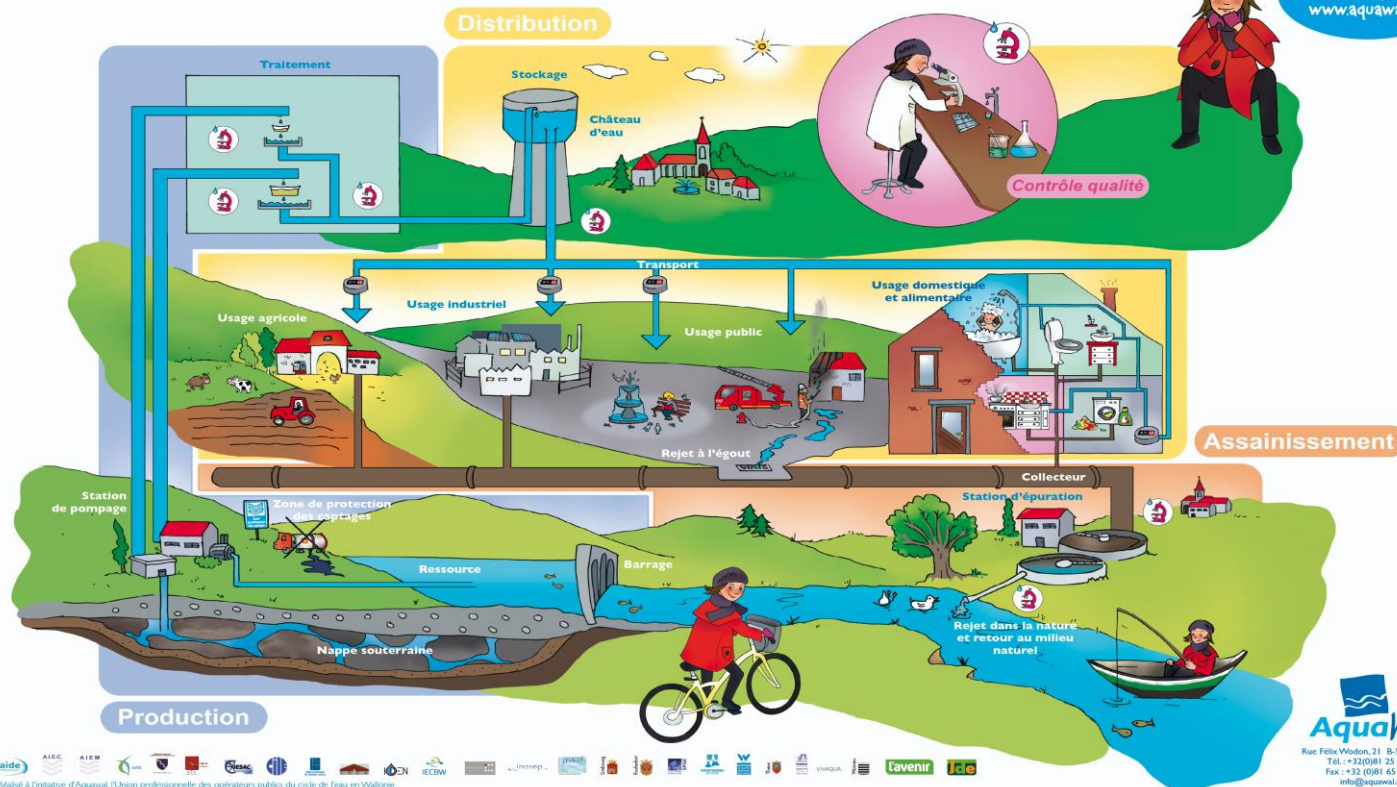
Fiche de renseignements à compléter au mieux

Nom Prénom	
Adresse (obligatoire)	
Num. tél. ou GSM (obligatoire)	
Type d'ouvrage : puits forés ou puits traditionnels	
<u>Caractéristiques de l'ouvrage</u> Profondeur du puits Profondeur de l'eau Diamètre du puits Equipement en place fonctionnel Si pas d'équipement, présence d'obstacles éventuels (pompe, tuyau) (Joindre une photo si possible)	
Accès et localisation du puits sur la propriété (surtout savoir si l'accès est aisé pour la prise d'échantillon)	
Référence du puits Si déclaré, commence par 38/X/X/XXX ou 45/X/X/XXX	
Usages de l'ouvrage	L'eau pompée est utilisée à des fins : (Cocher votre/vos choix) <input type="checkbox"/> de consommation comme eau potable pour les personnes résidant à l'adresse susmentionnée <input type="checkbox"/> de consommation comme eau potable pour des animaux <input type="checkbox"/> d'arrosage du potager <input type="checkbox"/> d'arrosage de fleurs ornementales <input type="checkbox"/> de nettoyage de véhicules <input type="checkbox"/> domestiques pour les WC

LE CYCLE DE L'EAU POTABLE

De la source au rejet dans la nature, nous gérons le cycle de l'eau

11/2023
19



Plus d'informations sur l'eau : www.aquawal.be



AquaWal
Rue Félix Wodon, 21 B-5000 Namur
Tél. : +32(0)81 25 42 30
Fax : +32 (0)81 45 78 10
info@aquawal.be